

ENQUÊTE ENGAGEMENT

2022

Ce qu'il faut retenir de l'enquête

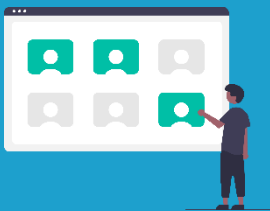
OBJECTIFS



- Identifier et mesurer les sources de satisfaction et d'insatisfaction des collaborateurs de la Fondation Saint Sauveur
- Dégager les axes d'amélioration et construire un plan d'action
- S'inscrire dans une logique de progrès



PARTICIPATION



65%

de participation (423 sur 646)

Participation permettant de garantir la représentativité des résultats

Enquête menée du 23 mai au 17 juin 2022



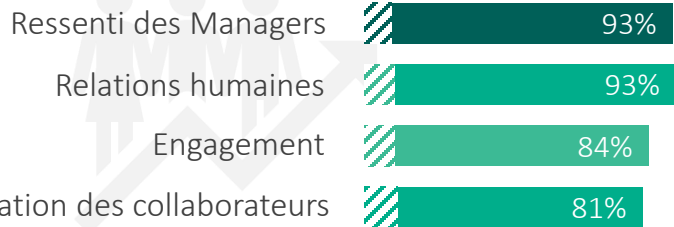
SATISFACTION GLOBALE

59%

de collaborateurs satisfaits au global

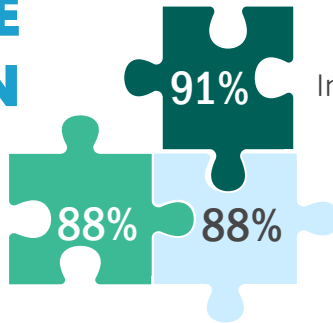


POINTS FORTS



SOURCES DE SATISFACTION

Bien-être au sein de l'équipe



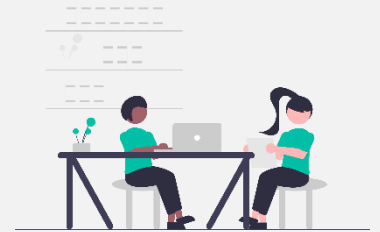
Intérêt des missions confiées

Compétences reconnues par les collègues

RELATIONS HUMAINES

98% Relations avec les familles des usagers

91% Relations avec les autres équipes/services de la Fondation Saint Sauveur

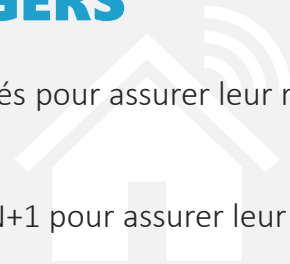


LES MANAGERS



96% Se sentent suffisamment formés pour assurer leur rôle de manager

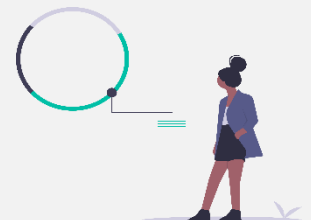
91% Se sentent soutenus par leur N+1 pour assurer leur rôle de manager



ENGAGEMENT ET VALEURS

92% Adhésion aux valeurs de la Fondation
Les valeurs les plus citées sont : Humanité, éthique et solidarité

83% Fierté d'appartenance à la Fondation



RYTHME DE TRAVAIL



84% Conciliation vie professionnelle et vie personnelle

85% Satisfaction sur les horaires de travail

81% L'équité dans l'organisation des plannings et des roulements

AXES D'AMÉLIORATION



55% Information et Communication

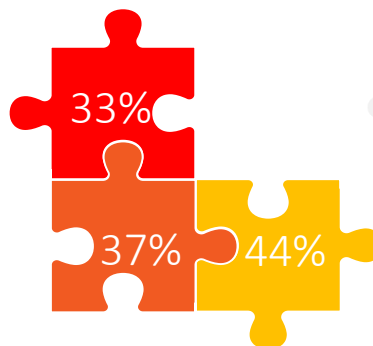
60% Vision de la Fondation

67% Développement personnel

SOURCES D'INSATISFACTION

Niveau de rémunération

Reconnaissance de la Fondation



Accompagnement aux changements

AUTRES INDICATEURS

58%

Conciliation du temps administratif et accompagnement des personnes

57%

La Fondation Saint Sauveur est attentive à la qualité de vie au travail

50%

La Fondation est attractive sur le marché de l'emploi



RÉMUNÉRATION

67%

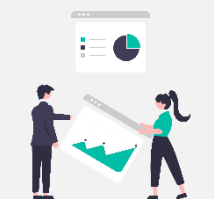
Satisfaction de la prime pied levée

55%

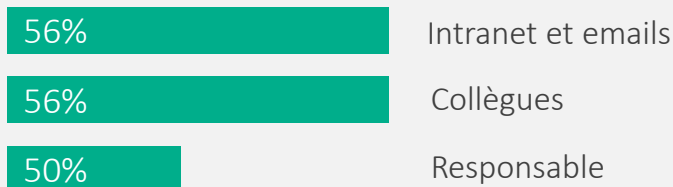
Satisfaction de la rémunération globale

52%

Rémunération comparable à celle des entreprises du même secteur



SOURCES D'INFORMATION



MOTIVATIONS POUR INTÉGRER LA FONDATION SAINT SAUVEUR

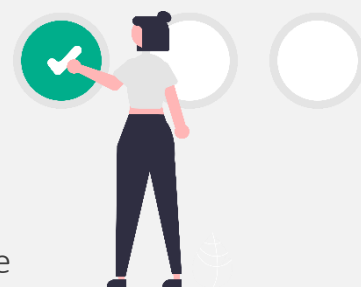


45%
Intérêt du poste

42%
Secteur d'activité



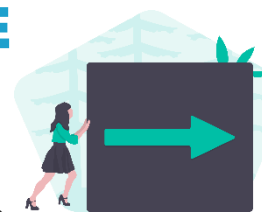
41%
Proximité avec le domicile



QUELLE SUITE À DONNER À L'ENQUÊTE ENGAGEMENT ?



- ➔ Présentation des résultats détaillés en CSE à la rentrée
- ➔ Partage des informations en réunion plénière
- ➔ Construction d'un plan d'action pour s'inscrire dans une logique de progrès



 People Vox

Enquête Engagement Fondation Saint Sauveur
Enquête réalisée du 23 Mai au 17 Juin 2022

Enquête réalisée par People Vox, institut
spécialiste des enquêtes d'opinion

